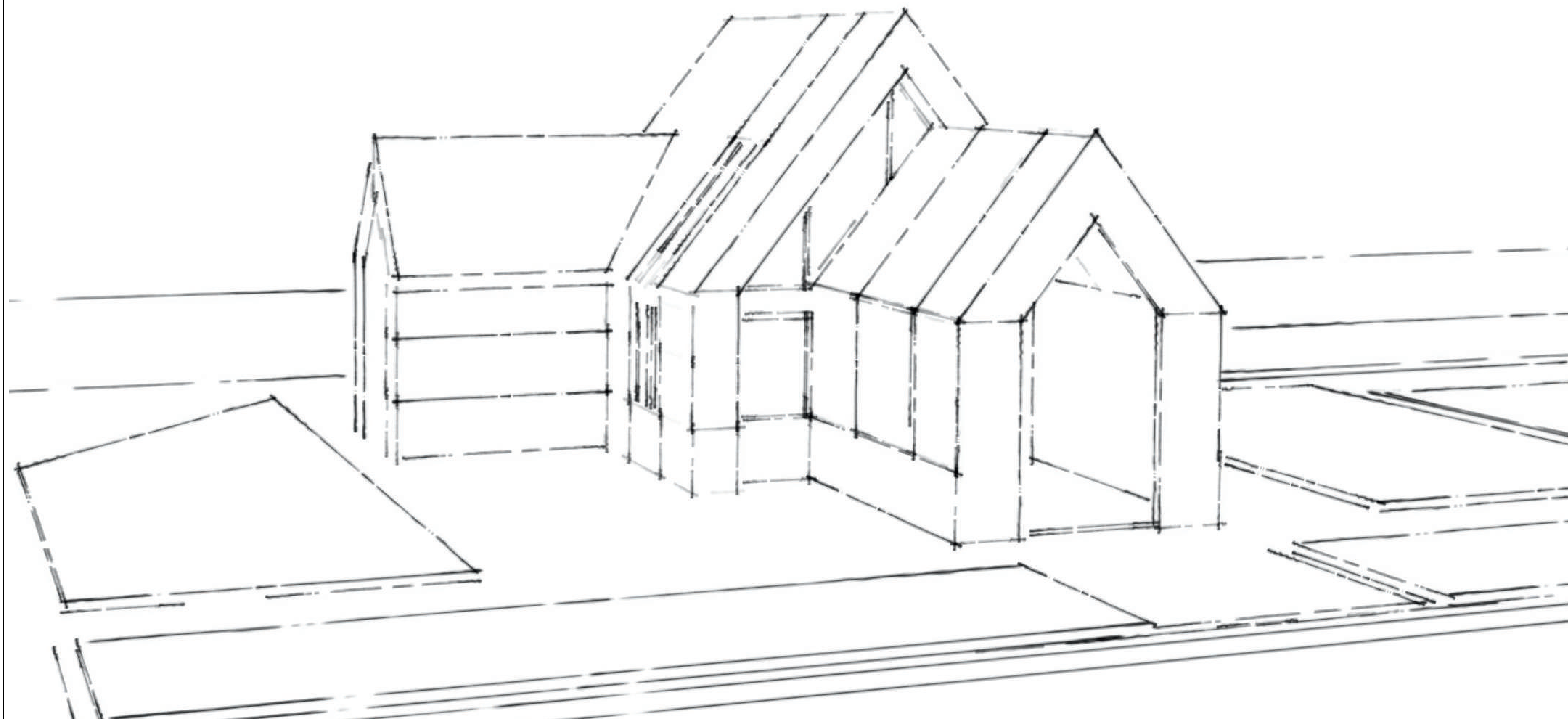


“Возведение объекта общественного питания,  
расположенного по адресу: г.Сенно, ул. Пушкина, 1У”



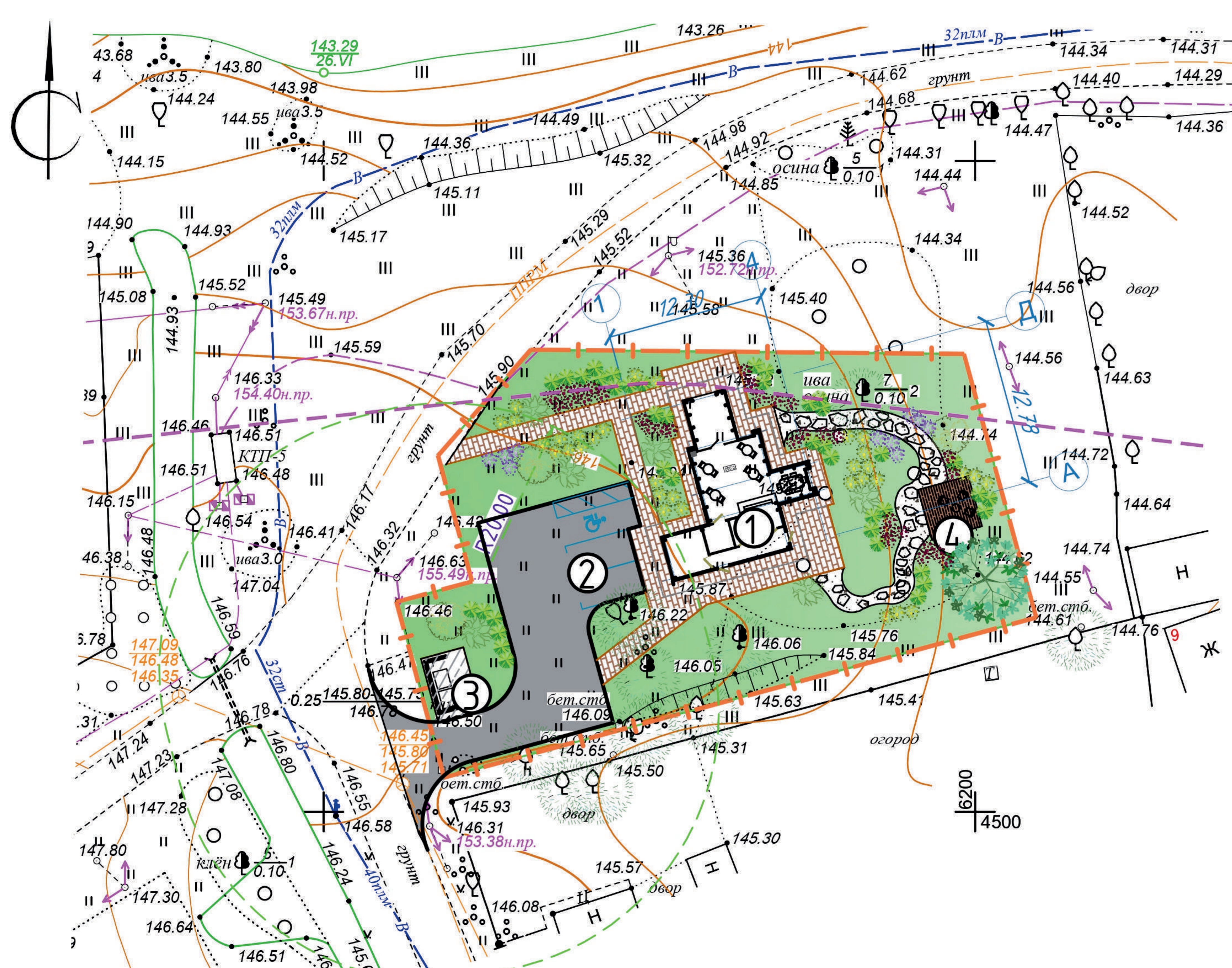
“Возведение объекта общественного питания,  
расположенного по адресу: г.Сенно, ул. Пушкина, 1У”

Директор:  
ГИП:  
ГАП:  
Архитектор:

Драница А.Ю.  
Драница А.Ю.  
Лагодич Ю.А.  
Щур Е.В.

# СИТУАЦИОННАЯ СХЕМА С РАЗМЕЩЕНИЕМ ПРОЕКТИРУЕМОГО УЧАСТКА





Ведомость жилых и общественных зданий и сооружений										
Номер на плане	Наименование и обозначение	Этажность	Количество		Площадь, м <sup>2</sup>				Строительный объем, м <sup>3</sup>	
			зданий	квартир	застройки		общая		здания	всего
					здания	всего	здания	всего		
1	Здание объекта общественного питания	1	1	-	-	см. раздел АР				
2	Автомобильная парковка на 3 м/м	-	-							
3	Площадка контейнеров ТБО	-	-							
4	Зона отдыха									

Расчет потребности в количестве машиномест по СН 3.01.03-2020

Поз.	Назначение	Показатель по проекту	Нормативный показатель на 1 м/место по СН 3.01.03-2020	Расчетное количество м/мест
1	Кафе	15 мест	5 мест	15/5=3
Всего требуется				3

Технико-экономические показатели генерального плана

Номер	Наименование	Внутриплощадочные работы		Внеплощадочные работы	Всего, м2
		Площадь, м2	%		
1	Площадь территории в границах землепользования	1143	100		
	Площадь в границах работ ГП,	1143.00			1143
2	Площадь застройки	87.4	7.65		87.4
3	Площадь твердых покрытий	365	31.93		365
	в том числе: - площадь проездов, парковок, площадок	205			205
	- площадь тротуаров и отмостки	160			160
4	Площадь озеленения	690.6	60.42		690.6
	в том числе: - устройство газонов	690.6			
5	Коэффициент застройки		0.08		

Условные обозначения

- Граница земельного участка кад.ном. № 2244501000001881
- Границы землепользования
- Красные линии улично-дорожной сети
- Граница охранной зоны электрических сетей
- Покрытия проезда из асфальтобетона либо мелкогабаритной плитки
- Покрытия тротуара из мелкогабаритной плитки
- Покрытия пешеходной дорожки из щебеночной смеси и камня
- Газоны
- Существующие деревья
- Проектируемые элементы озеленения

2429-0-ГП					
Возведение объекта общественного питания, расположенного по адресу: г. Сенно, ул. Пушкина, 19					
Изм.	Коллч.	Лист	№ док.	Подпись	Дата
Утвердил	Драница				10.24
ГИП	Драница				10.24
Разараб	Соколинская				10.24
Проверил	Соколинская				10.24
Н.контроль	Драница				10.24

Общеплощадочные работы			Стадия	Лист	Листов
Генеральный план. М1:500			ПП		

ООО "БАУПЛАН"

# АРХИТЕКТУРНОЕ РЕШЕНИЕ

## 1. Краткое описание и характеристика объекта строительства.

Строительный проект разработан в соответствии с заданием на проектирование, техническим регламентом «Здания и сооружения, строительные материалы и изделия. Безопасность», актами законодательства Республики Беларусь, межгосударственными и национальными ТНПА, с соблюдением технических условий.

Заказчик проекта: ООО «А-МОДУЛЬСТРОЙ».

Проектом предусматривается возведение объекта общественного питания, расположенного по адресу: г. Сенно, ул. Пушкина, 1У.

Объект представляет собой быстровозводимое сооружение, состоящее из нескольких блок-модулей, изготовленных по конструкторской документации, комплектно поставляемых и устанавливаемых на подготовленное основание.

Объект предназначен для размещения объекта общественного питания с обслуживанием внутри помещения.

Общая площадь объекта – 87,4 м<sup>2</sup>.

По техническим характеристикам объект может быть отнесен к пятому классу сложности (п. 5.5.4 СН 3.02.07-2020 «Объекты строительства. Классификация»).

Степень огнестойкости здания - II по СН 2.02.05-2020.

Класс функциональной пожарной опасности – Ф3.2.

Коэффициент сопротивления теплопередачи конструкций:

- наружных стен - не менее  $R=3.2\text{ м}^2 \cdot \text{°C}/\text{Вт}$ ;
- кровли - не менее  $R=6.0\text{ м}^2 \cdot \text{°C}/\text{Вт}$ ;
- оконных блоков - не менее  $R=1.0\text{ м}^2 \cdot \text{°C}/\text{Вт}$ .

При строительстве должны применяться материалы, изделия и продукция от поставщиков, получивших сертификат соответствия или подтверждение в форме декларации о соответствии согласно требованиям ТР 2009/013/ ВУ.

Сведения о принятых основных проектных решениях, данные о потребности в воде, топливе и энергоресурсах по объекту изложены в специализированных частях пояснительной записки по проекту.

## 1. Технико-экономические показатели

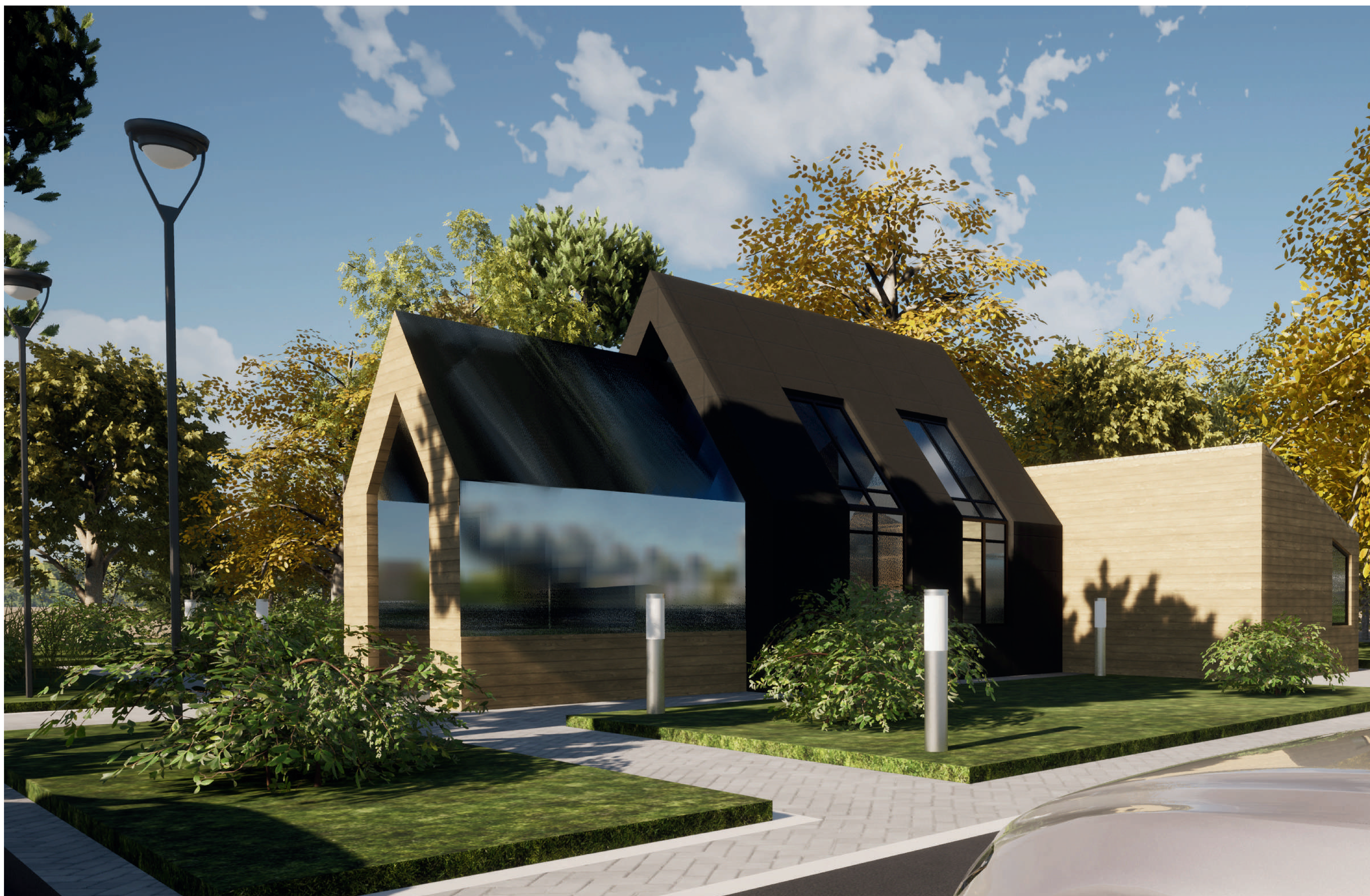
№№ п/п	Наименование показателя	Величина показателя
1	Этажность здания центра	1 этаж
2	Общая площадь здания	87,4 м <sup>2</sup>
3	Строительный объем	276,61 м <sup>3</sup>



# ОБЩИЙ ВИД



ОБЩИЙ ВИД

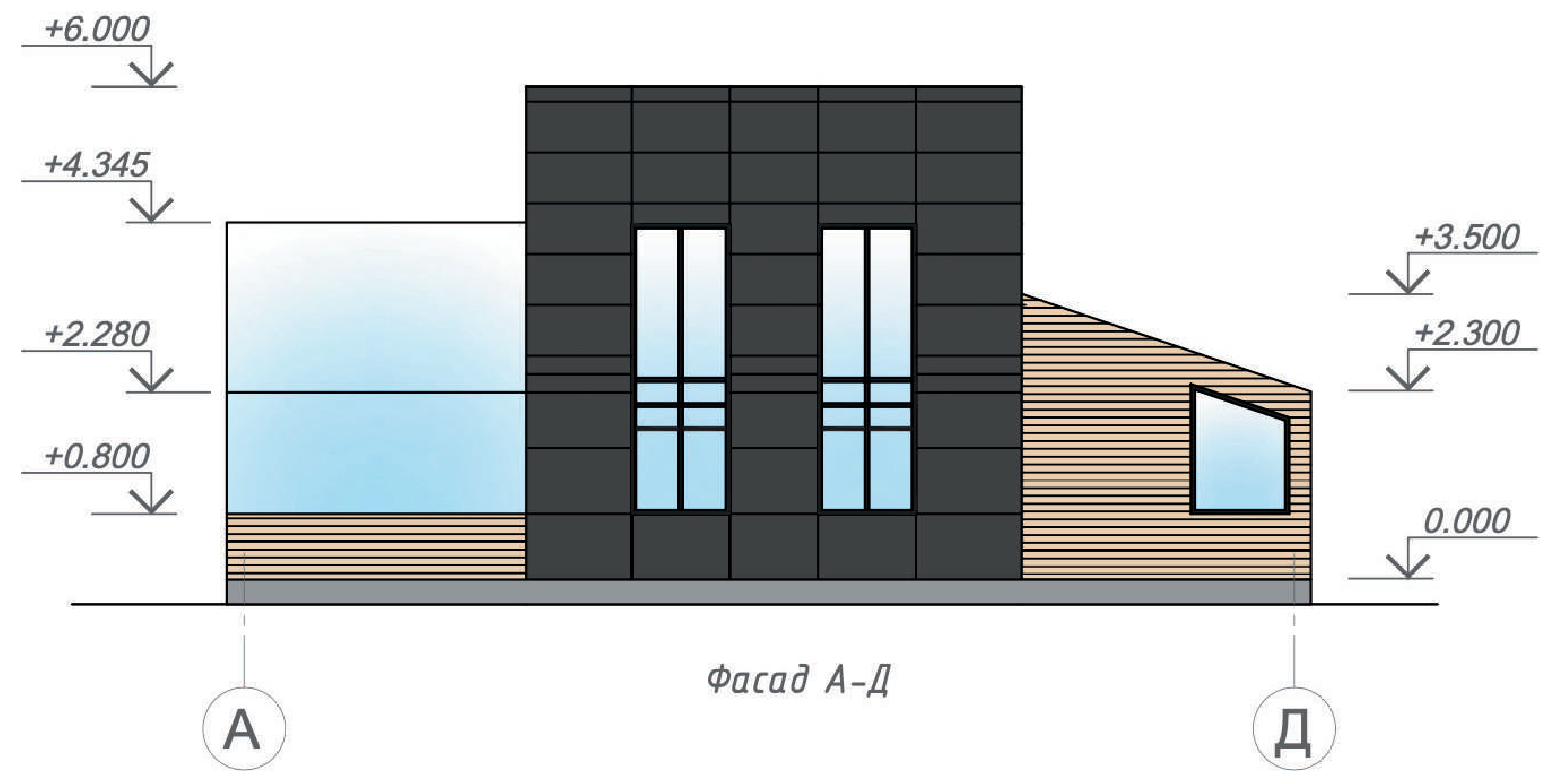
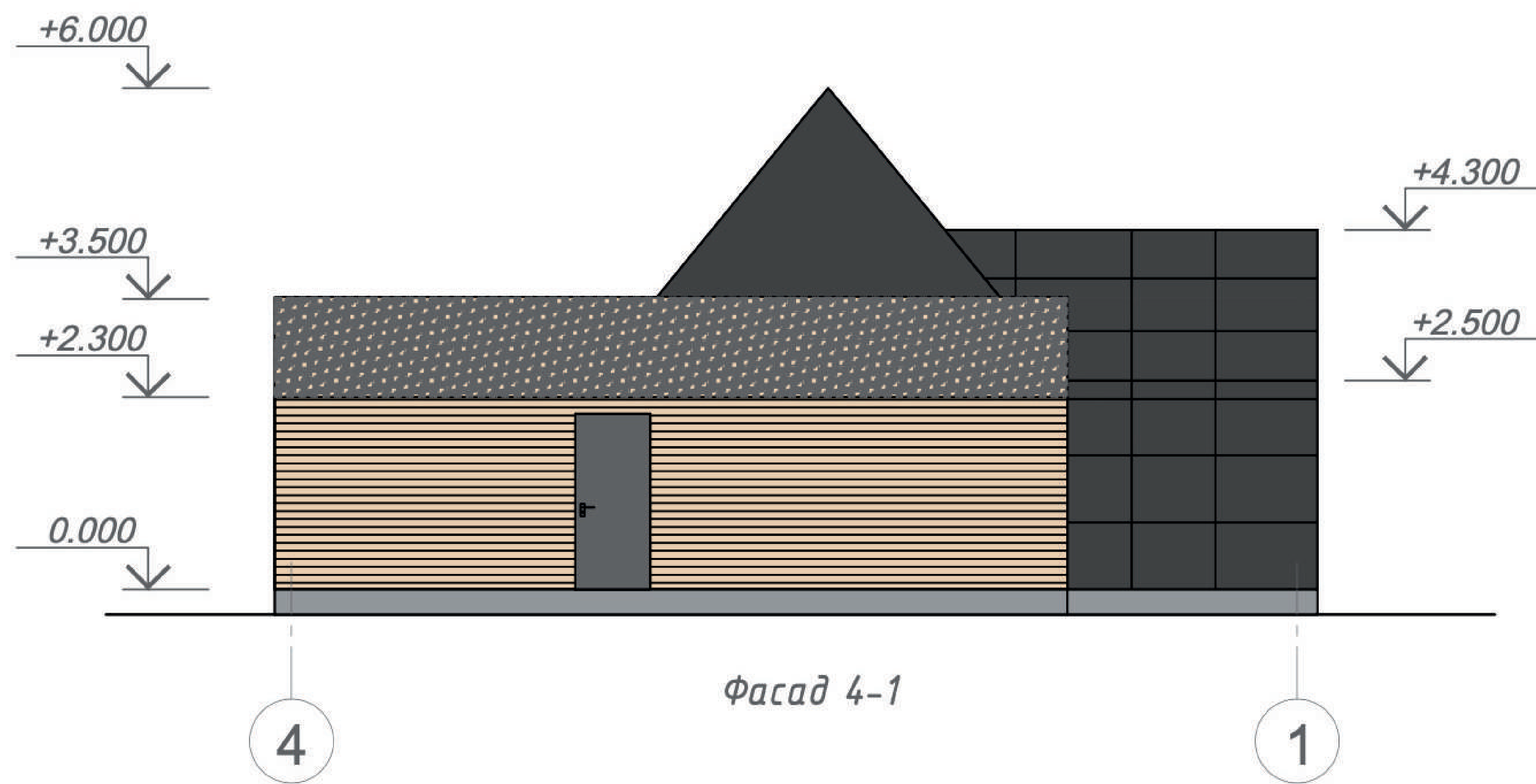
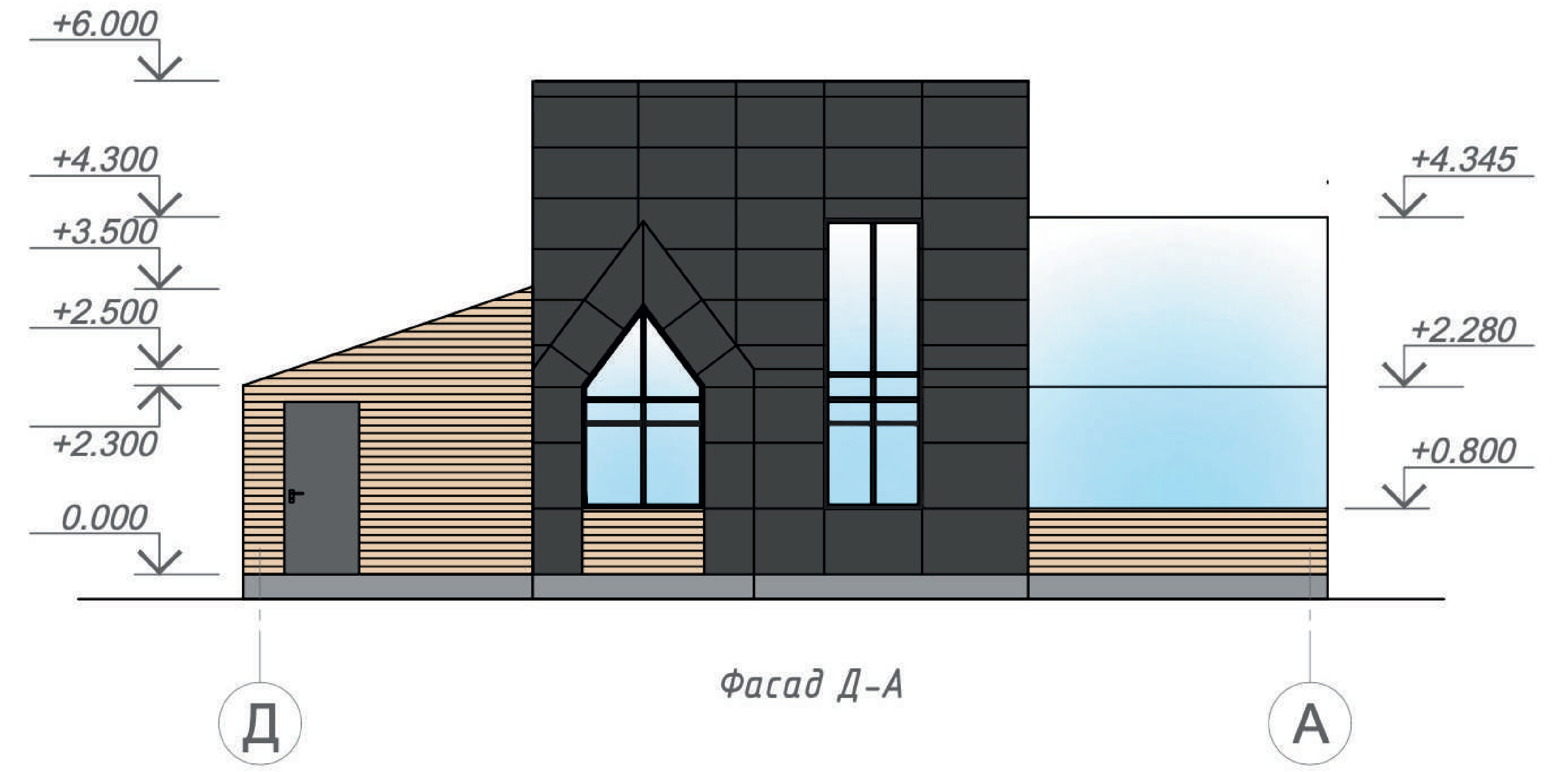
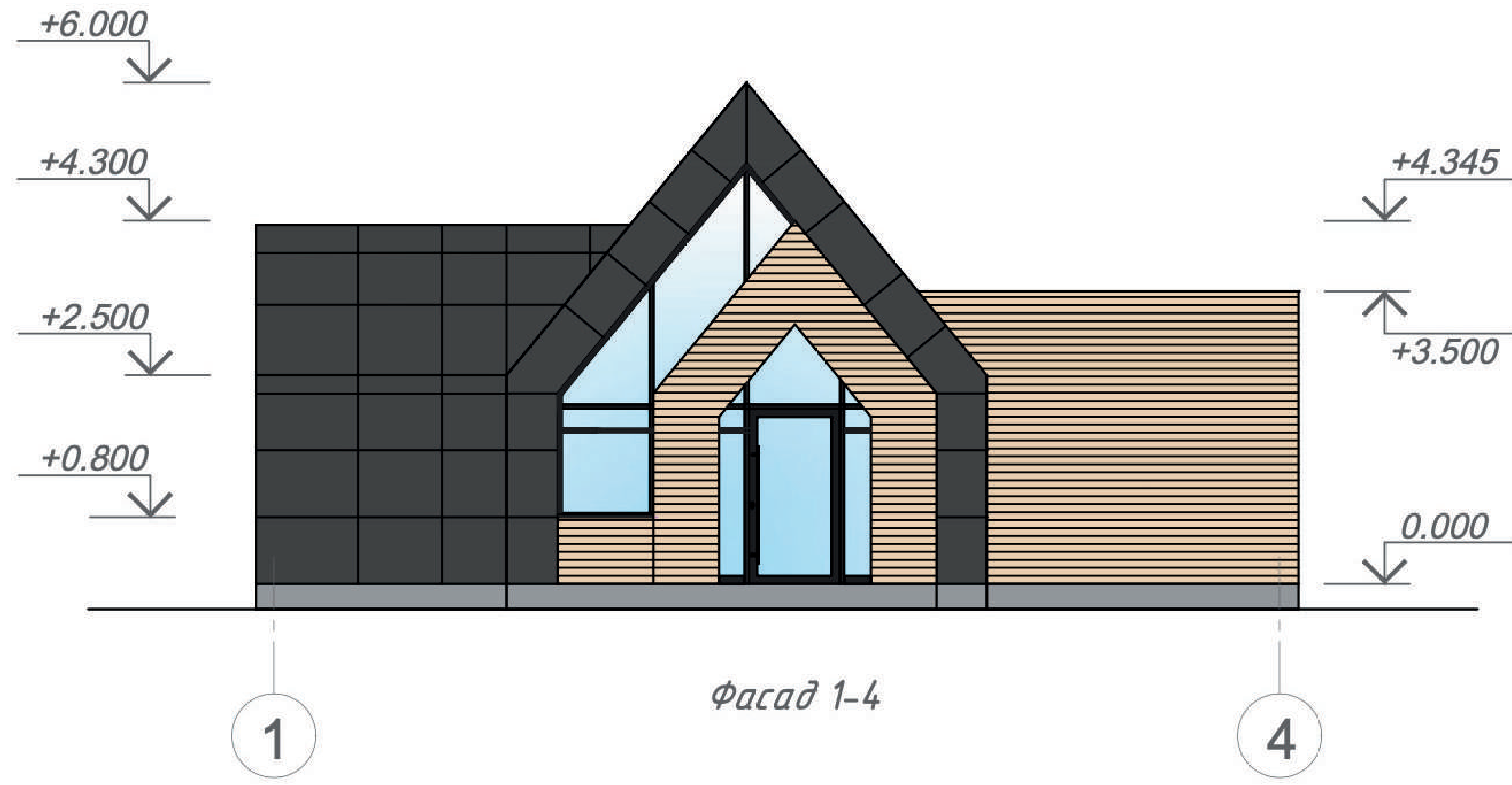


# ОБЩИЙ ВИД





# ФАСАДЫ 1-4, 4-1, Д-1, А-Д С ЦВЕТОВЫМ РЕШЕНИЕМ



## ПЛАН НА ОТМ. 0.000



PA3PE3 1-1

