





Каждый уголок нашей родной Беларуси привлекает своей особенной красотой, вызывая восторг и восхищение. И Сенненский край обладает завораживающей силой, излучая уют и спокойствие.

Сенненский район образован 17 июля 1924 года. Расположен он на юго-востоке Витебской области. Общая земельная площадь – 1964 кв. км. Протяженность территории района с севера на юг – 42 км., с запада на восток – около 70 км. Район граничит с Витебским, Лиозненским, Оршанским, Толочинским, Чашникским, Бешенковичским районами.

Территорию района пересекают две железнодорожные магистрали – Витебск-Орша и Орша-Лепель, а также нефтепровод «Дружба». Расстояние от Сенно до Витебска – 55 км., до Минска – 210 км.

Многочисленные реки, озера, леса придают особый колорит природным ландшафтам района, создают благоприятные условия для отдыха. Сенненщина – озерный край. В районе находятся 69 озер, 13 искусственных водоемов. Крупнейшие озера – Сенненское, Березовское, Кичинское, Ходцевское, Серокоротнянское, Богдановское, Липно. На территории района 27 речек и ручьев, общая протяженность которых составляет 300 км. Любителям рыбалки придется по душе ихтиофауна озер, представленная лещем, щукой, окунем, линем, плотвой, уклей, красноперкой, карасем, густерой, ершом.



Леса занимают 41,9% площади района. Под гослесфондом занято 76,5 тыс. гектаров. В основном леса смешанные, преимущественно хвойные, встречаются березовые, осиновые, ольховые. Общая площадь болот – 15,4 тыс. гектаров.



Таинственны в своем величии и обилии растительного и животного мира леса Сенненщины. Лось, дикий кабан, лиса, волк, косуля, заяц, куница, выдра, бобр – постоянные обитатели наших лесов. Для любителей охоты на территории района представлены охотничьи хозяйства в количестве 6 штук. Первозданную неповторимую красоту растительного мира представляют лекарственные, ягодные, медоносные, технические, декоративные растения.



Сенненщина – это не только особая благоприятная и неповторимая аура, создаваемая не столько географическим положением и своеобразным природным миром, сколько гостеприимством и удивительной добротой людей. Наш регион с его красивыми лесами, голубыми реками и озёрами становится привлекательным местом для отдыха и туризма. Сенненский край, с виду неброский, с привычным ландшафтом и климатом, имеет свою притягательность, к которой прикипает душа и сердце.



На территории Сенненского района находится 6 городищ и 3 стоянки, относящиеся к первобытнообщинному строю, 24 месторасположения памятников погребения – курганов, а также 4 памятника природы – камней-валунов, среди которых второй по величине на территории Беларуси – Чертов камень у деревни Воронино (его размеры 10,2 x 6 x 4 м).



Лишь сила последнего ледника могла принести сюда этот гигантский обломок скалы серовато-розового цвета. Однако местные жители списали все на проделки нечистой силы. Есть у валуна, объявленного памятником природы республиканского значения, и второе название — Кравец.



Сейчас на Сенненщине активно развивается агроэкотуризм, разрабатываются новые туристические маршруты. Для любителей отдохнуть в выходной день на территории района действуют базы отдыха, усадьбы, также на территории района представлены охотничьи хозяйства в количестве 6 штук.



Природные ландшафты района, создают благоприятные условия для активного и экстремального отдыха, что позволит оставить положительные эмоции и запомнится на очень долгое время.



**Богдановский сельсовет: 211105, аг.Богданово, ул.Урожайная, 10.  
тел.8 (02135) 5-05-25, 5-05-26**

<b>Местоположение земельного участка</b>	<b>Характеристика</b>
<p>Расположен в юго-западной части населенного пункта д.Турово, ул.Набережная, 10А Богдановского сельсовета, Сенненского района</p>	<p>Земельный участок площадью 0,25 га, расположен на берегу оз.Сенненское (площадь озера 315 га, средняя глубина 8 м, длина 6 км, ширина 0,9 км).</p> <p>Расстояние до райцентра г.Сенно – 1 км, до автодороги Р-113 (Сенно-Бешенковичи-Ула) – 110 м, до г.Витебск – 60 км, до ЖД станции «Бурбин»- 18 км, ЖД станции «Богушевск» - 36 км.</p> <p>Возможно подключение к сетям водо и газоснабжения, подъездная дорога гравийная от дороги Р-113.</p>

Аэрофотоснимок местности с границами предлагаемого земельного участка

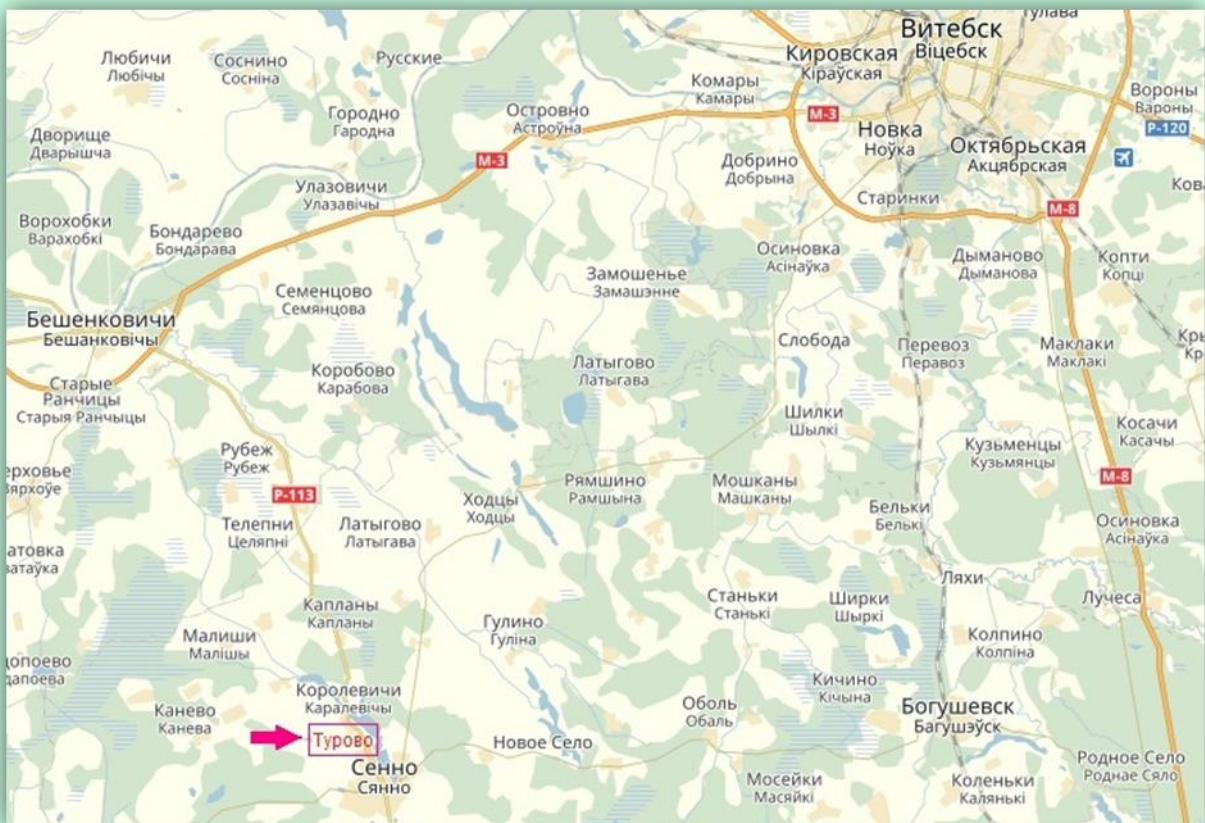




## Обзорное фото месторазмещения предлагаемого земельного участка



## Обзорная карта



Студенковский сельсовет: 211138, аг.Студенка, ул.М.А.Анискина, 8.  
тел.8 (02135) 2-39-25, 2-39-16

Местоположение земельного участка	Характеристика
Расположен в северной части д.Заозерье, ул.Озерная, 18В, Студенковского сельсовета, Сенненского района	Земельный участок площадью 0,1932 га, расположен на берегу оз.Березовское (площадь озера 291 га). Расстояние до райцентра г.Сенно – 12 км, до г.Витебск – 65км, ЖД станции «Богушевск» - 23 км, расстояние от автодороги Р-86 (Богушевск-Сенно-Лепель-Мядель) – 2 км. Возможно подключение к сетям водо и электроснабжения, подъездная дорога гравийная.

Аэрофотоснимок местности с границами предлагаемого земельного участка

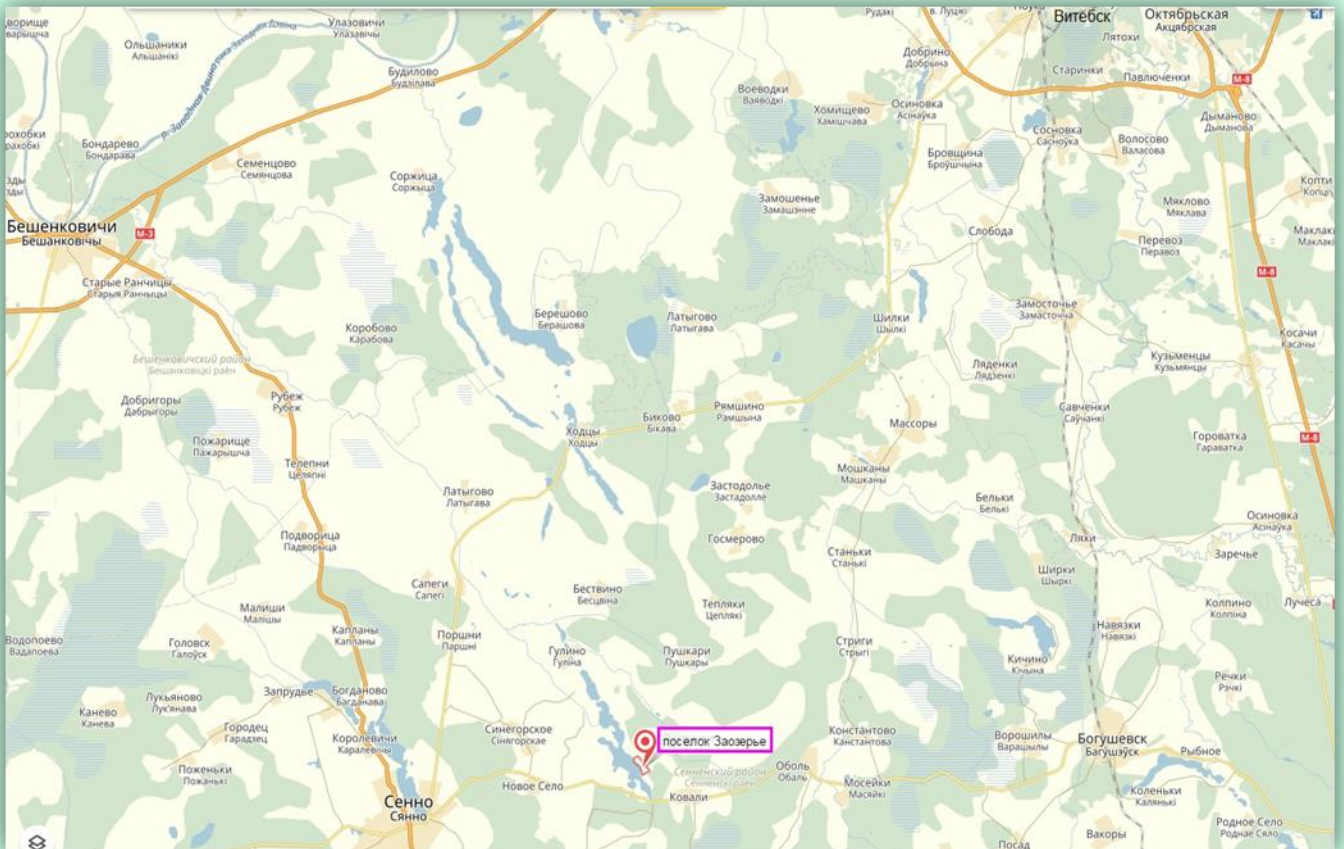




## Обзорное фото озера Березовское



## Обзорная карта



Мошканский сельсовет: 211136, аг.Мошканы, ул.Н.Л.Цурана, 14.  
тел.8 (02135) 2-79-85, 2-79-84

**Местоположение земельного участка**

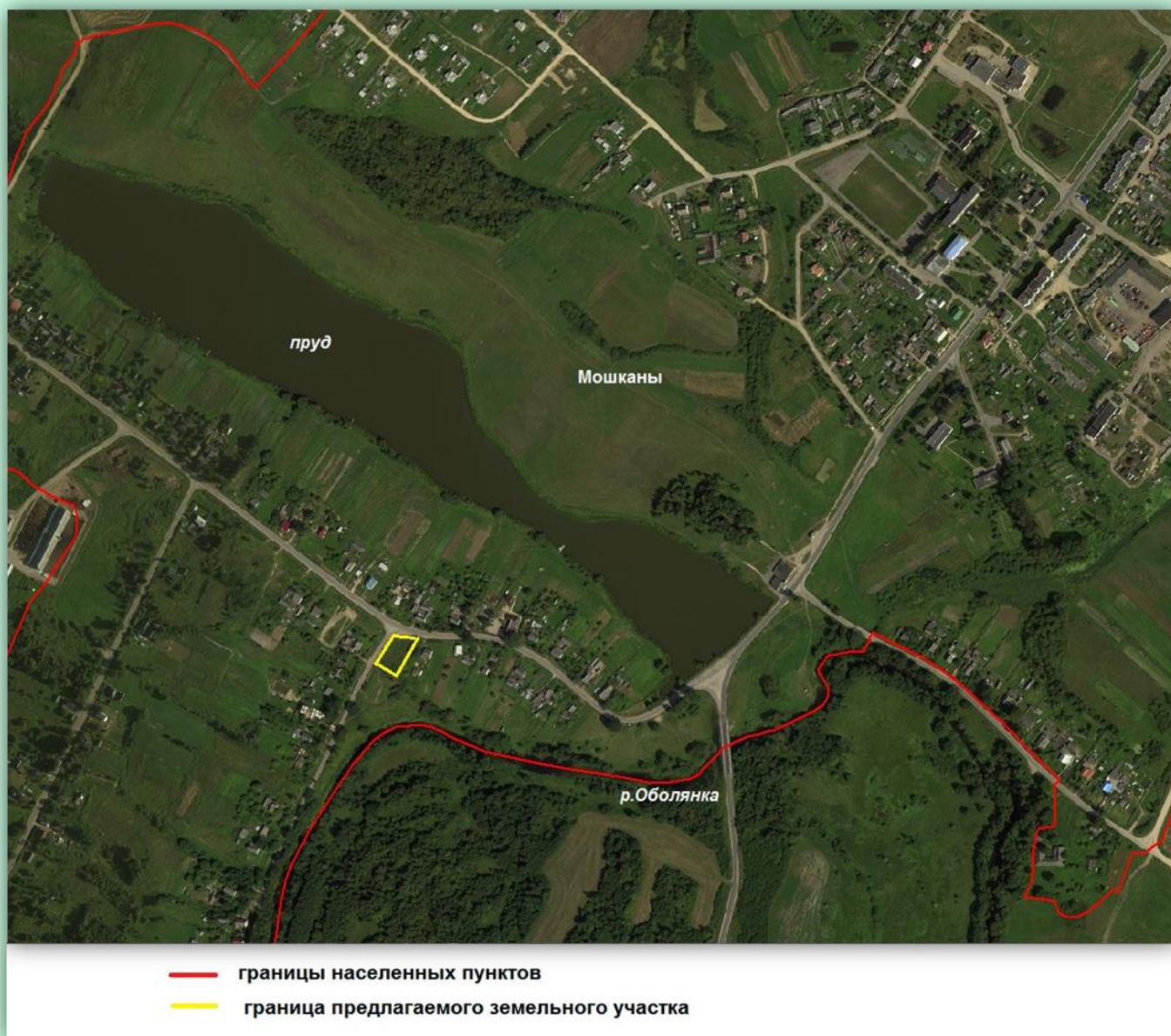
Расположен в юго-восточной части аг.Мошканы, Мошканского сельсовета, Сенненского района

**Характеристика**

Земельный участок площадью 0,18 га, расположен вблизи искусственного пруда в аг.Мошканы (площадь пруда 11,5 га) и реки Оболянка. Расстояние до райцентра г.Сенно – 44 км, до г.Витебск – 21км, ЖД станции «Богушевск» - 25 км, расстояние от автодороги Р-25 (Витебск-Сенно-Толочин) – 4 км.

Возможно подключение к сетям электро, газо и водоснабжения, подъездная дорога асфальтированная

Аэрофотоснимок местности с границами предлагаемого земельного участка

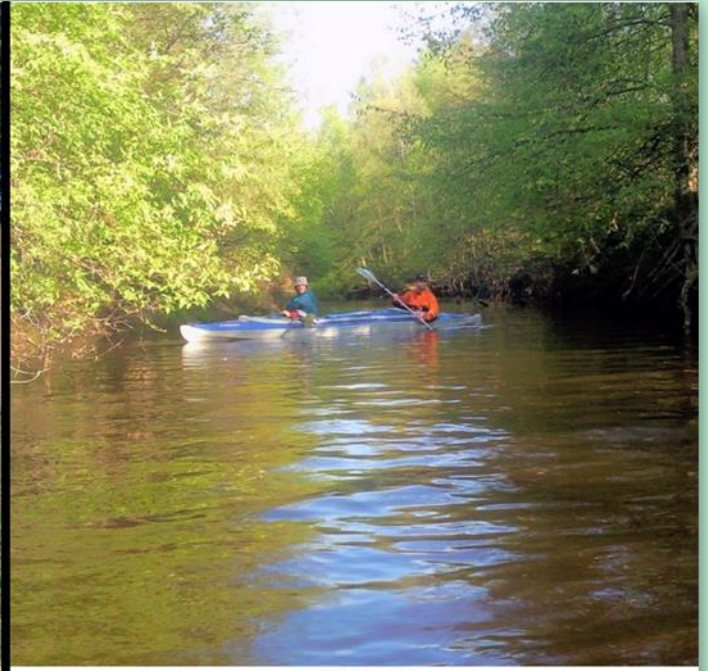




## Обзорное фото пруда и реки Оболянка

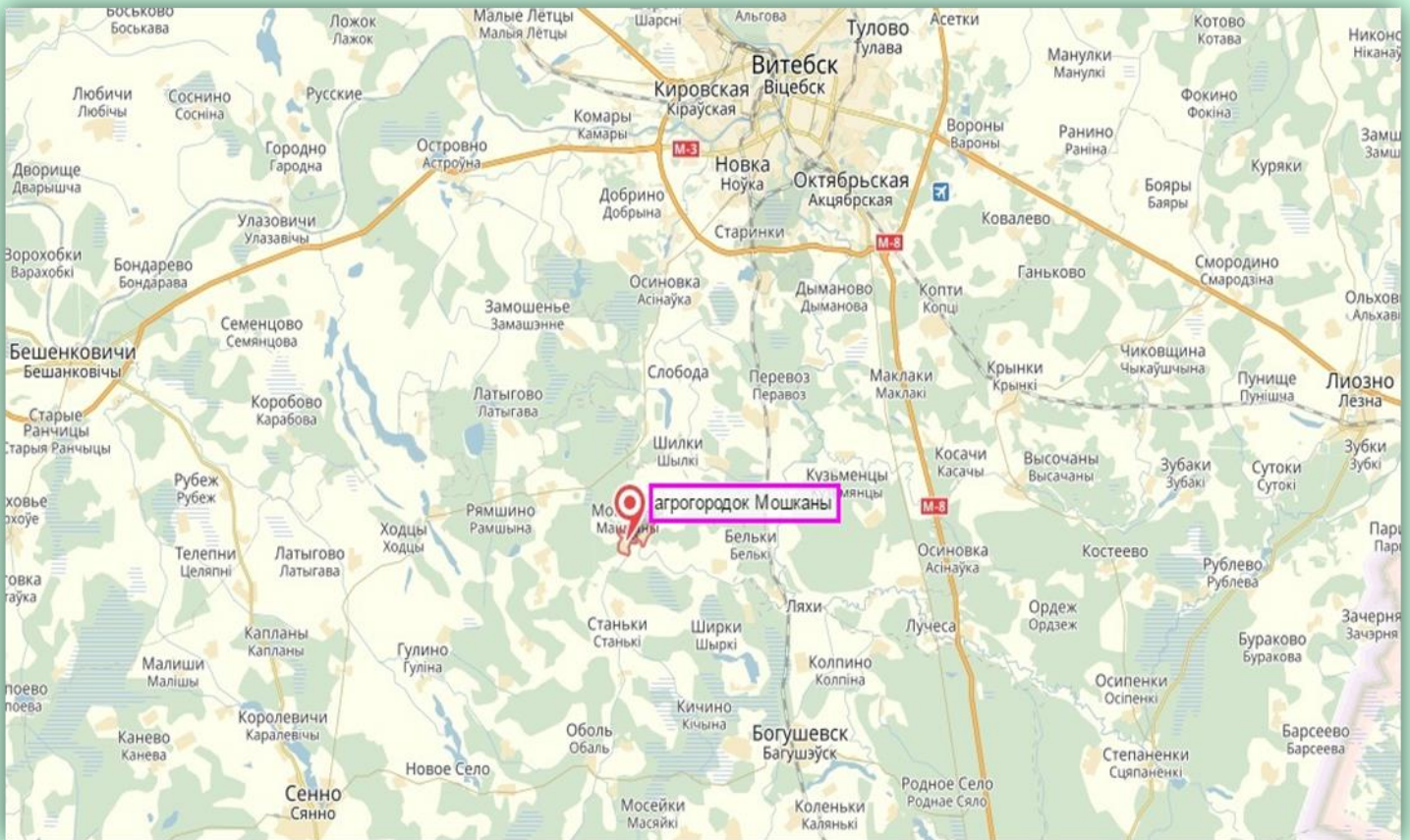


Пруд



р.Оболянка

## Обзорная карта





Ходцевский сельсовет: 211127, аг.Ходцы, ул.Парковая, 17.  
тел.8 (02135) 2-93-44, 2-93-47, 2-93-49

**Местоположение земельного участка**

Расположен в южной части д.Липно,  
Ходцевского сельсовета, Сенненского  
района

**Характеристика**

Земельный участок площадью 0,20 га,  
расположен на берегу оз.Липно (площадь  
озера 114 га). Расстояние до райцентра  
г.Сенно – 22 км, до г.Витебск – 42 км,  
ЖД станции «Богушевск» - 35 км,  
расстояние от автодороги Р-25 (Витебск-  
Сенно-Толочин) – 1,5 км.

Возможно подключение к сетям  
электроснабжения, подъездная дорога  
гравийная

Аэрофотоснимок местности с границами предлагаемого земельного участка

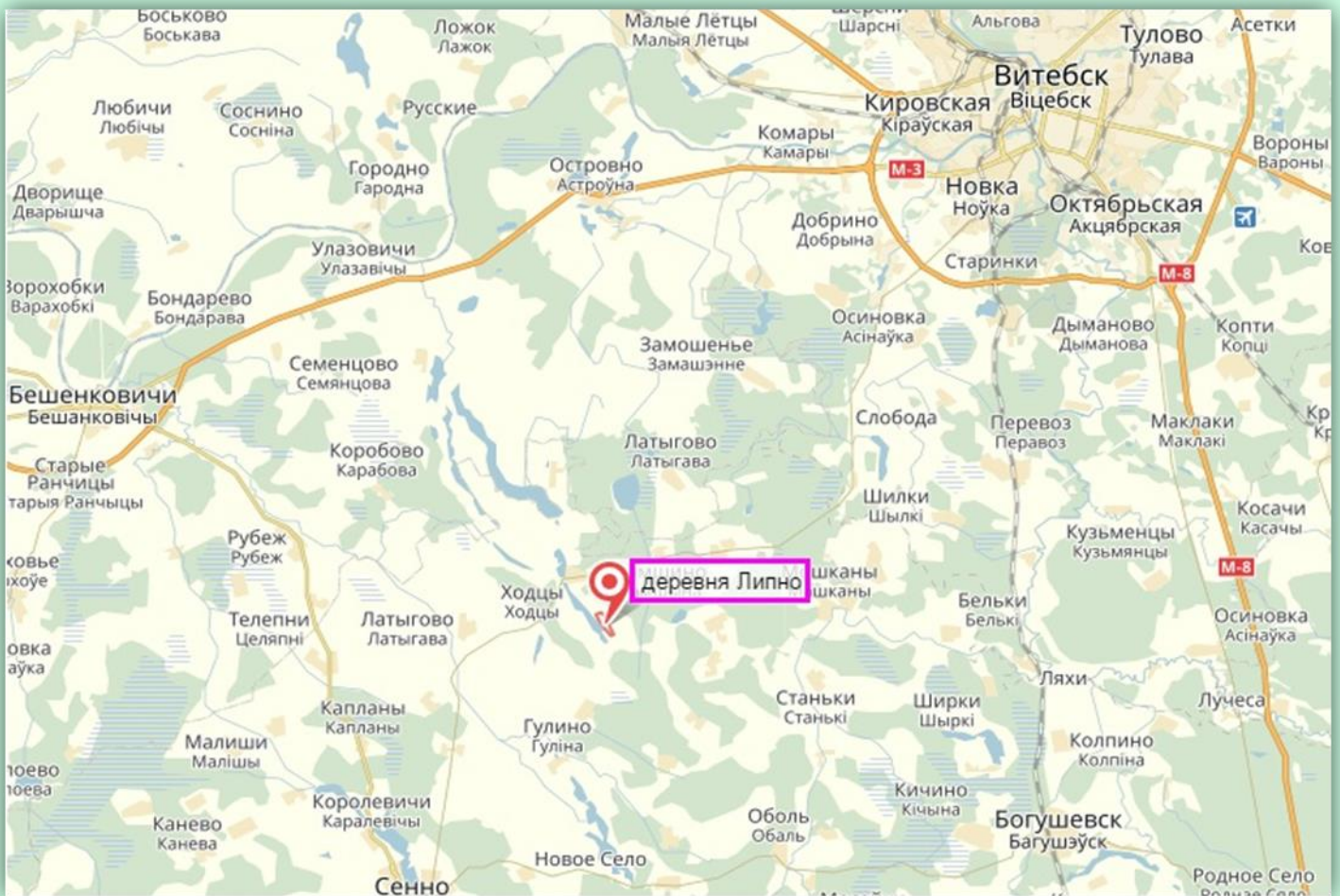




## Обзорное фото озера Липно



## Обзорная карта

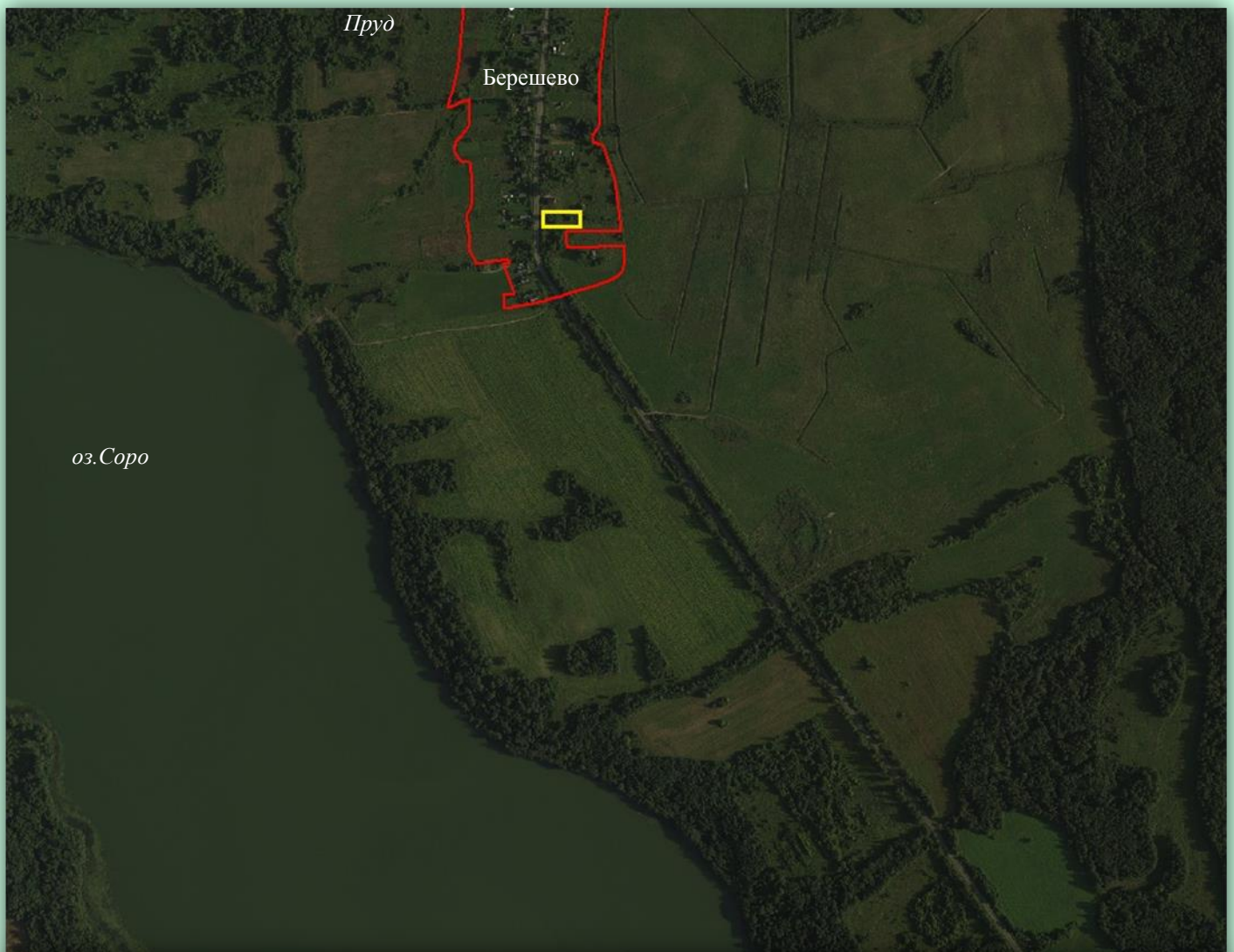




Ходцевский сельсовет: 211127, аг.Ходцы, ул.Парковая, 17.  
тел.8 (02135) 2-93-44, 2-93-47, 2-93-49

Местоположение земельного участка	Характеристика
Расположен в южной части д.Берешево, Ходцевского сельсовета, Сенненского района	<p>Земельный участок площадью 0,25 га, расположен вблизи искусственного пруда (площадь пруда 6,5 га), на расстоянии 300 м расположено оз.Соро ( площадью 1400 га, входит в 10-ку самых чистых озер Беларуси, береговая линия протяженностью 26 км). Расстояние до райцентра г.Сенно – 30 км, до г.Витебск – 60км, расстояние от автодороги Р-25 (Витебск-Сенно-Толочин) – 5 км.</p> <p>Возможно подключение к сетям электроснабжения, подъездная дорога гравийная</p>

Аэрофотоснимок местности с границами предлагаемого земельного участка



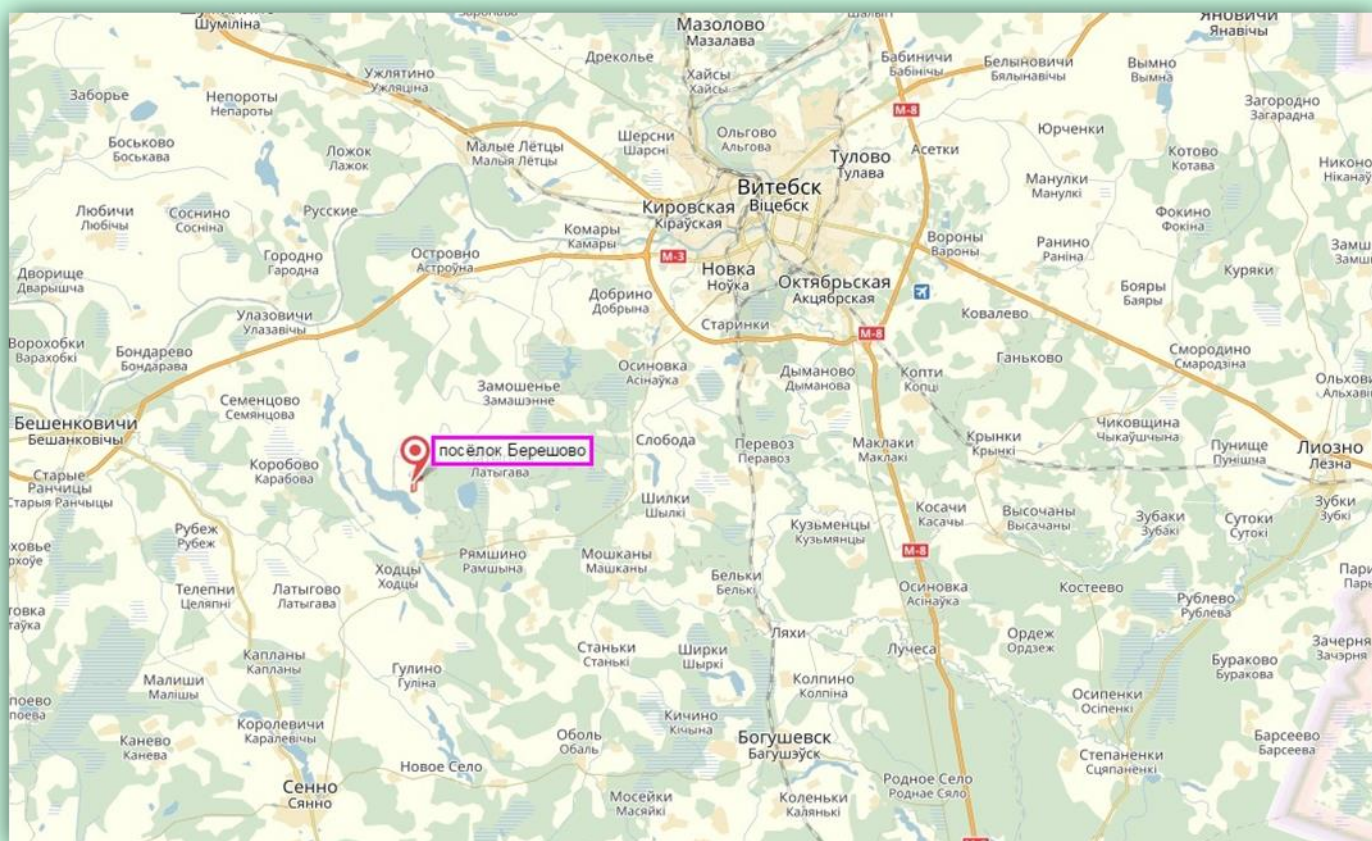
-  границы населенных пунктов
-  граница предлагаемого земельного участка



## Обзорное фото озера Соро



## Обзорная карта





Ходцевский сельсовет: 211127, аг.Ходцы, ул.Парковая, 17.  
тел.8 (02135) 2-93-44, 2-93-47, 2-93-49

Местоположение земельного участка	Характеристика
Расположен в северо-восточной части д.Павловичи, Ходцевского сельсовета, Сенненского района	Земельный участок площадью 0,25 га, расположен вблизи оз.Соро ( площадью 1400 га, входит в 10-ку самых чистых озер Беларуси, береговая линия протяженностью 26 км ) и оз.Белое. Расстояние до райцентра г.Сенно – 30 км, до г.Витебск – 60км, расстояние от автодороги Р-25 (Витебск-Сенно-Толочин) – 6 км. Возможно подключение к сетям электроснабжения, подъездная дорога гравийная

Аэрофотоснимок местности с границами предлагаемого земельного участка



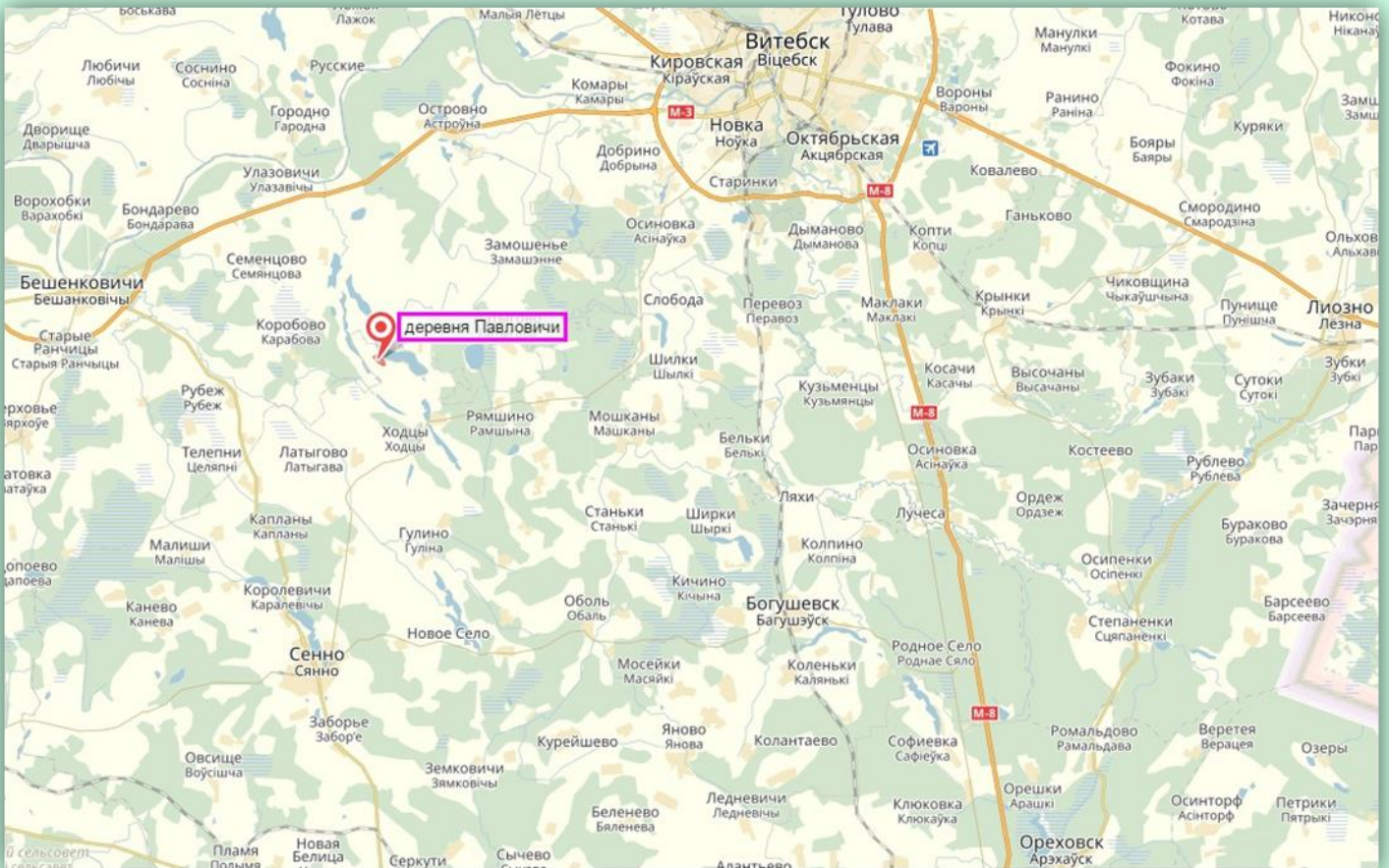
- границы населенных пунктов
- граница предлагаемого земельного участка



## Обзорное фото озера Белое



## Обзорная карта





Ходцевский сельсовет: 211127, аг.Ходцы, ул.Парковая, 17.  
тел.8 (02135) 2-93-44, 2-93-47, 2-93-49

**Местоположение земельного участка**

Расположен в юго-восточной части д.Мелихово, Ходцевского сельсовета, Сенненского района

**Характеристика**

Земельный участок площадью 0,17 га, расположен вблизи оз.Образцы (площадь озера 10,6 га), рядом лесной массив. Расстояние до райцентра г.Сенно – 19 км, до г.Витебск – 41 км, расстояние от автодороги Р-25 (Витебск-Сенно-Толочин) – 300 м.

Возможно подключение к сетям электро и газоснабжения, подъездная дорога гравийная

Аэрофотоснимок местности с границами предлагаемого земельного участка



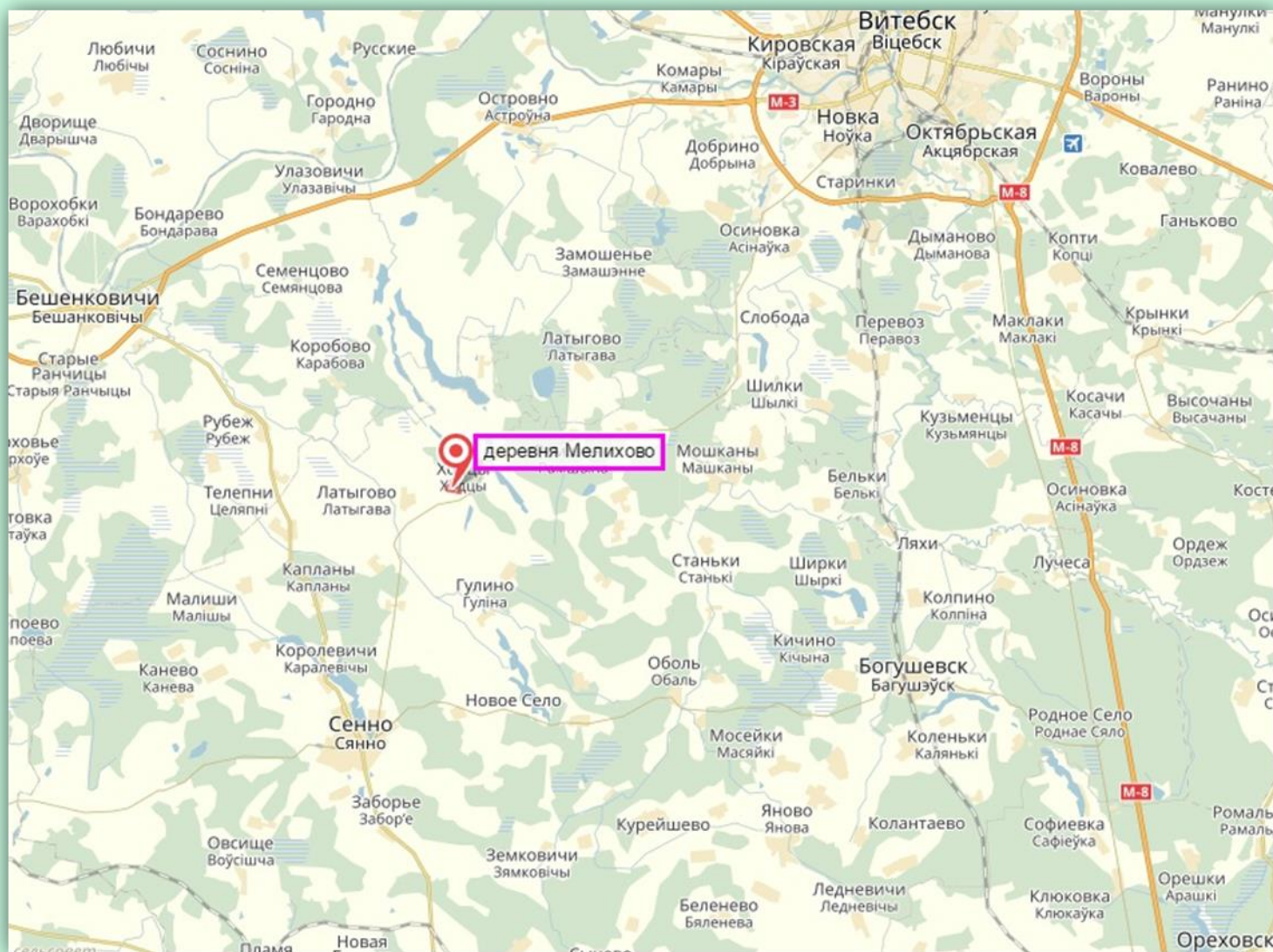
- границы населенных пунктов
- граница предлагаемого земельного участка



## Обзорное фото озера Образцы и лесного массива



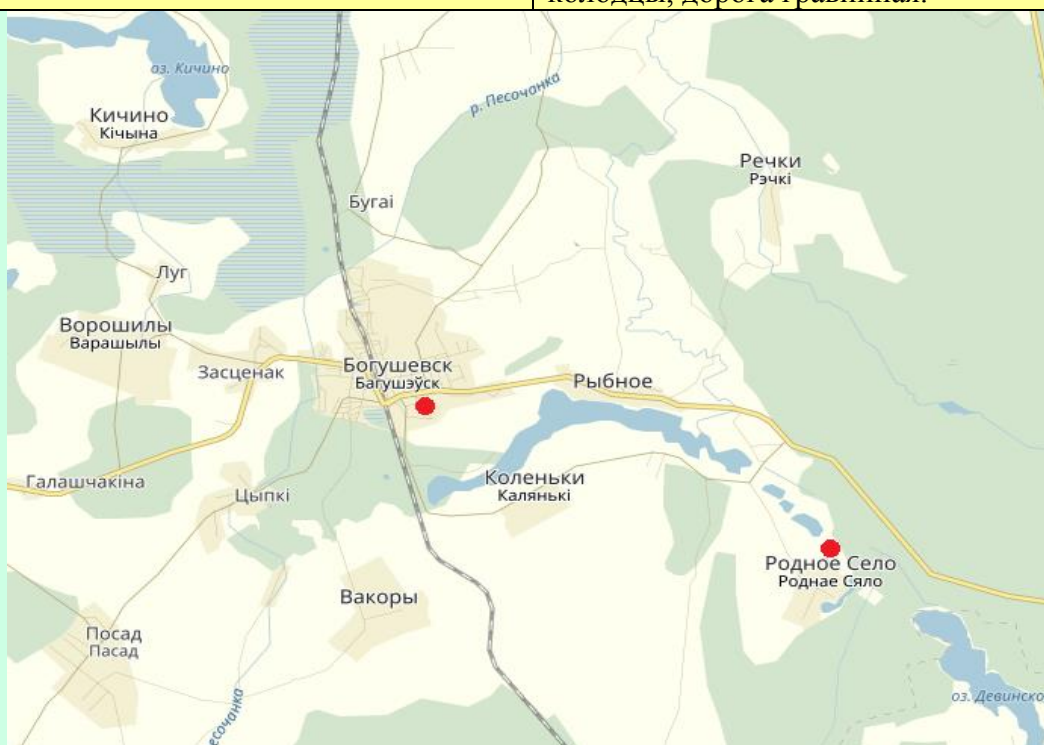
## Обзорная карта



# Земельные участки планируемые к предоставлению

Богушевский сельсовет: 211510, гп.Богушевск, ул.Парковая, 7.  
тел.8 (02135) 5-23-84, 5-22-74, 5-23-65

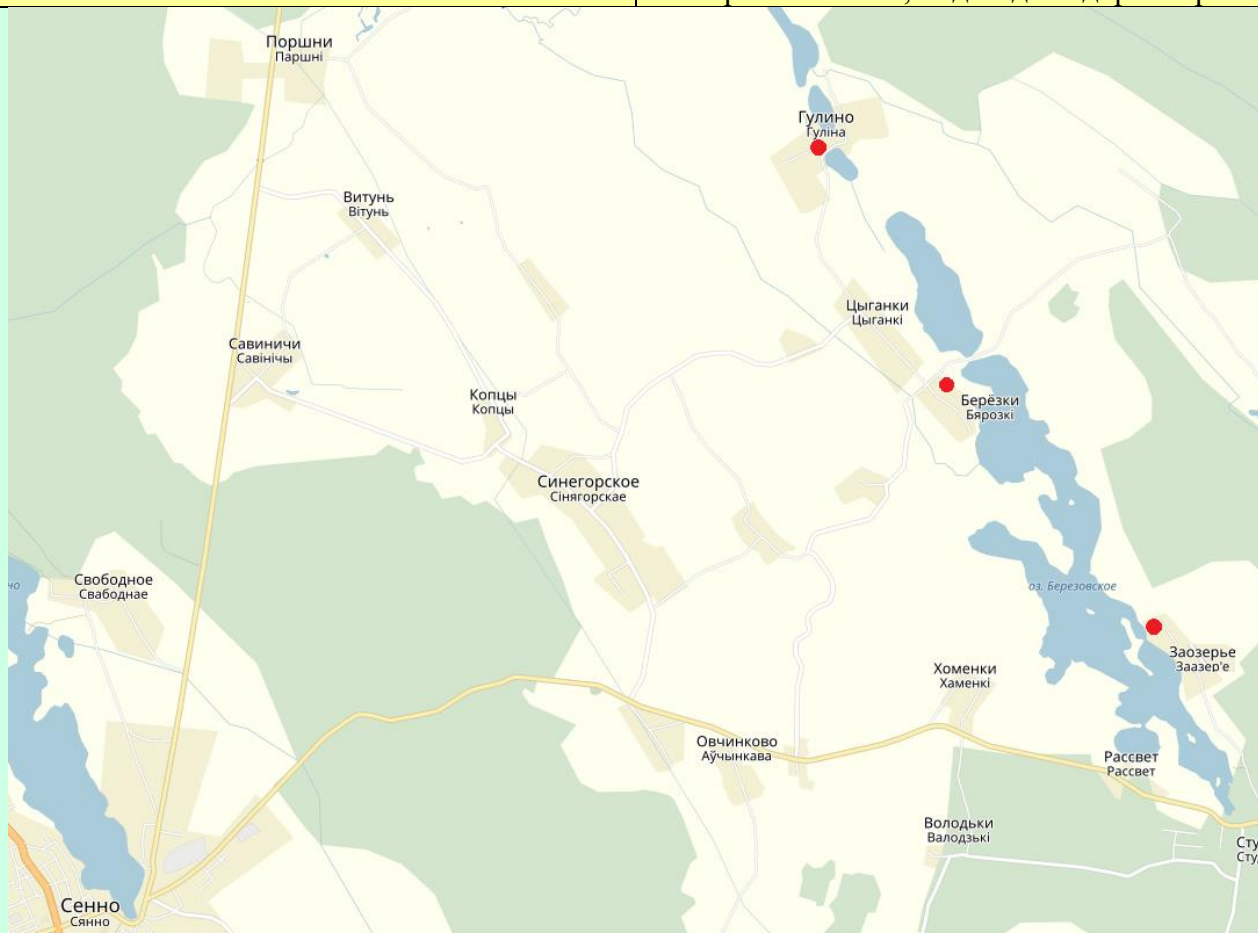
Местоположение земельного участка	Характеристика
Расположен в г.п.Богушевск, ул.Приозерная, 34, Сенненского района	Земельный участок площадью 0,15 га, вблизи оз.Серокоротня (площадь озера 114 га). Расстояние до райцентра г.Сенно – 35 км, до г.Витебск – 38 км, ЖД станция «Богушевск», автодорога Р-86 (Богушевск-Сенно-Лепель-Мядель) Возможно подключение к сетям электро, газо, водоснабжения
Расположен в г.п.Богушевск, ул.Шоссейная, 58, Сенненского района	Земельный участок площадью 0,15 га, расположен на берегу искусственного водоема. Расстояние до райцентра г.Сенно – 35 км, до г.Витебск – 38 км, ЖД станция «Богушевск», автодорога Р-86 (Богушевск-Сенно-Лепель-Мядель) Возможно подключение к сетям электро, газо, водоснабжения
Расположен вблизи г.п.Богушевск, д.Родное Село Сенненского района	Земельный участок площадью 0,15 га, расположен на берегу озера Серпокоротнянское. Расстояние до райцентра г.Сенно – 8 км, до г.Витебск–38 км, ЖД станция «Богушевск» 7, автодорога Р-86 (Богушевск-Сенно-Лепель-Мядель) Возможно подключение к сетям электроснабжения, водоснабжения шахтные колодцы, дорога гравийная.





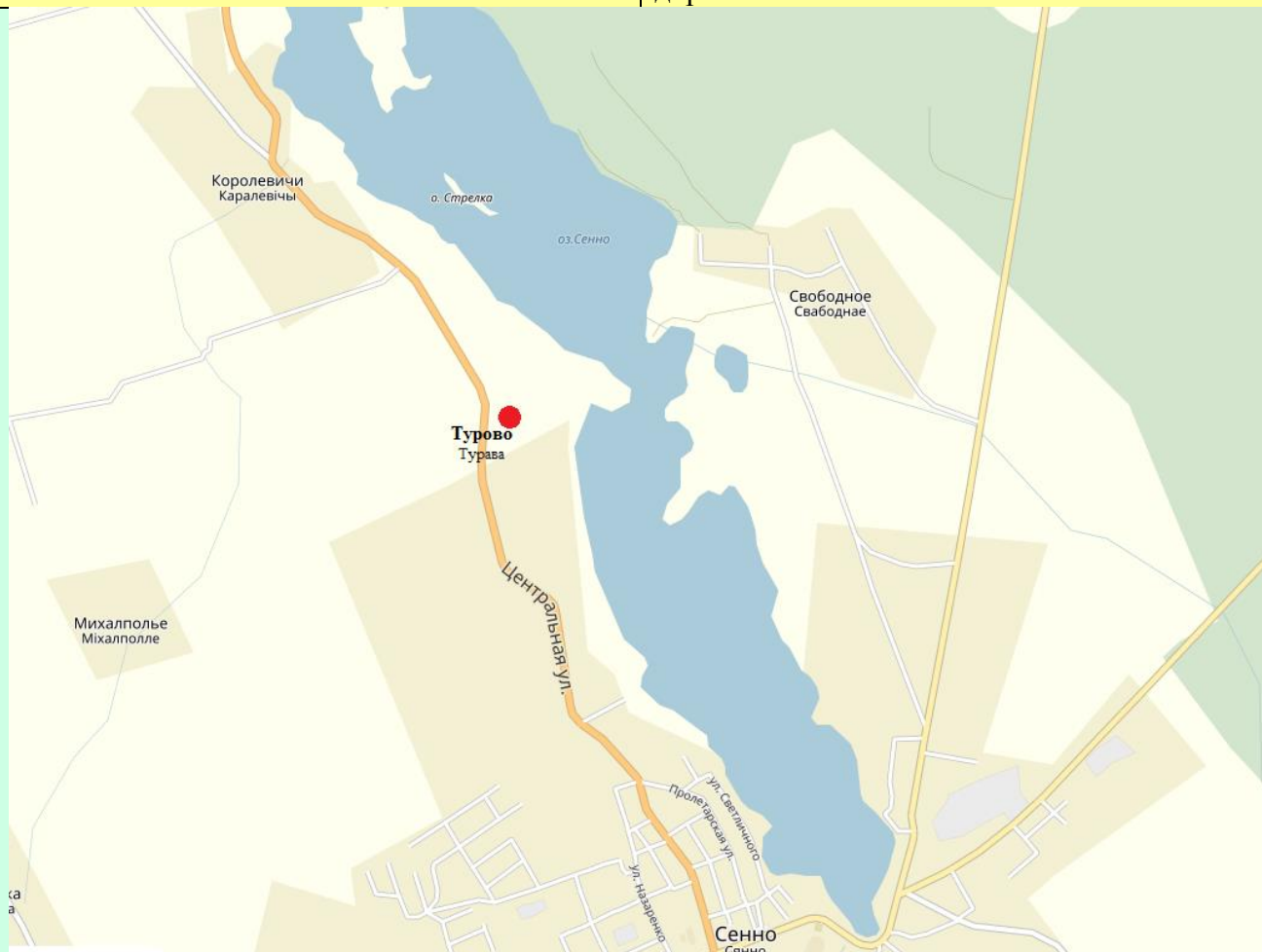
Студенковский сельсовет: 211138, аг.Студенка, ул.М.А.Анискина, 8.  
тел.8 (02135) 2-39-25, 2-39-16

Местоположение земельного участка	Характеристика
Расположен в северной части д.Заозерье, ул.Озерная, 15А, Студенковского сельсовета, Сенненского района	Земельный участок площадью 0,15 га, расположен на берегу оз.Березовское (площадь озера 291 га). Расстояние до райцентра г.Сенно – 12 км, до г.Витебск – 65км, ЖД станции «Богушевск» - 23 км, расстояние от автодороги Р-86 (Богушевск-Сенно-Лепель-Мядель) – 2 км. Возможно подключение к сетям водо и электроснабжения, подъездная дорога гравийная.
Местоположение земельного участка	Характеристика
Расположен в северной части д.Березки, ул.Озерная, 6А, Студенковского сельсовета, Сенненского района	Земельный участок площадью 0,25 га, расположен на берегу оз.Березовское (площадь озера 291 га). Расстояние до райцентра г.Сенно – 12 км, до г.Витебск – 65км, ЖД станции «Богушевск» - 23 км, расстояние от автодороги Р-86 (Богушевск-Сенно-Лепель-Мядель) – 2 км. Возможно подключение к сетям водо и электроснабжения, подъездная дорога гравийная.
Местоположение земельного участка	Характеристика
Расположен в северной части д.Гулино, ул.Приозерная, 4А, Студенковского сельсовета, Сенненского района	Земельный участок площадью 0,25 га, расположен на берегу оз.Гулино, рядом озеро Зеленец. Расстояние до райцентра г.Сенно – 12 км, до г.Витебск – 65км, ЖД станции «Богушевск» - 23 км, расстояние от автодороги Р-86 (Богушевск-Сенно-Лепель-Мядель) – 2 км. Возможно подключение к сетям водо и электроснабжения, подъездная дорога гравийная.



Богдановский сельсовет: 211105, аг.Богданово, ул.Урожайная, 10.  
тел.8 (02135) 5-05-25, 5-05-26

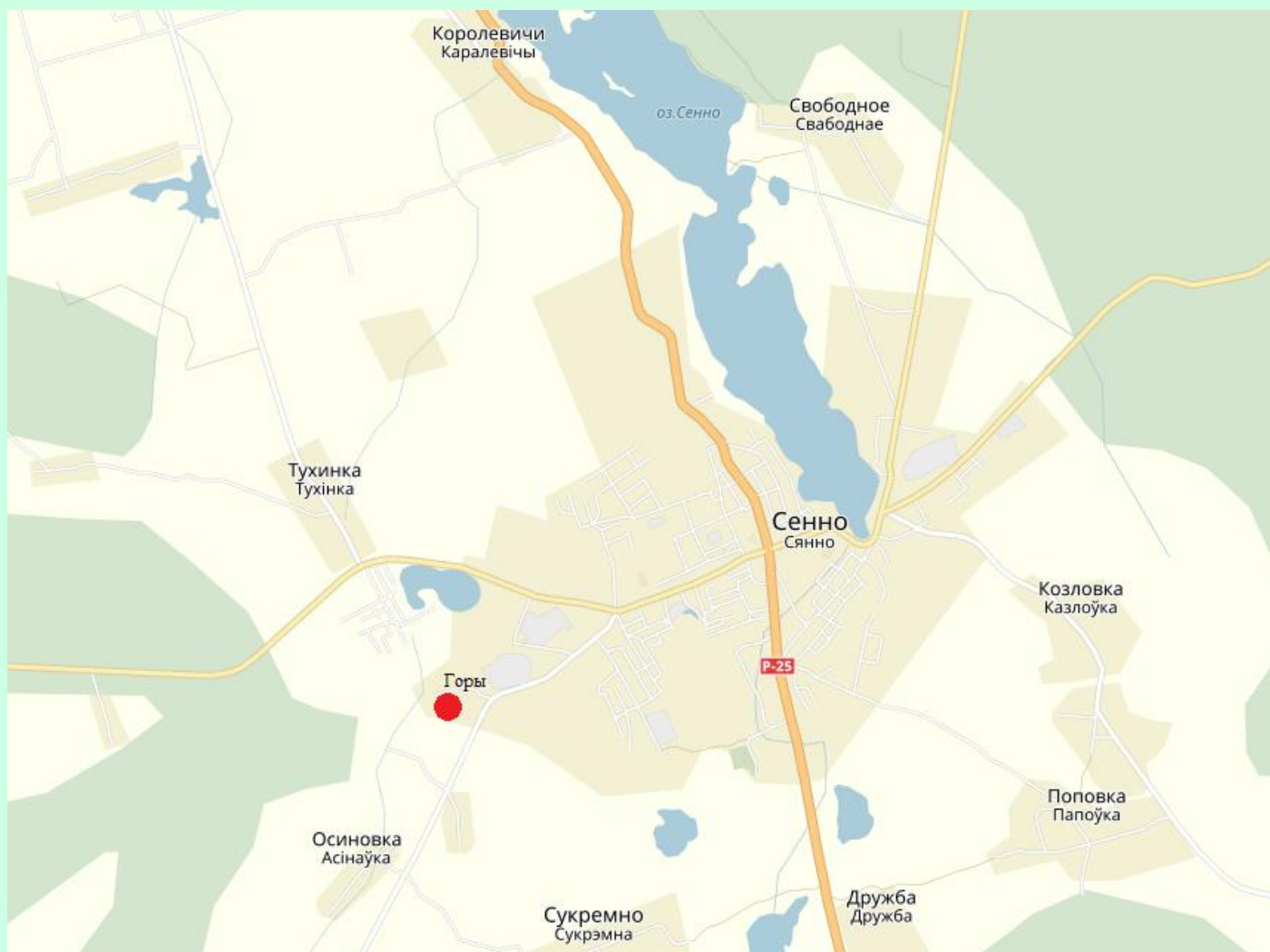
Местоположение земельного участка	Характеристика
Расположен в юго-западной части населенного пункта д.Турово, участок № 1, Богдановского сельсовета, Сенненского района	<p>Земельный участок площадью 0,25 га, расположен на берегу оз.Сенненское (площадь озера 315 га, средняя глубина 8 м, длина 6 км, ширина 0,9 км).</p> <p>Расстояние до райцентра г.Сенно – 1 км, до автодороги Р-113 (Сенно-Бешенковичи-Ула) – 110 м, до г.Витебск – 60 км, до ЖД станции «Бурбин»- 18 км, ЖД станции «Богушевск» - 36 км.</p> <p>Возможно подключение к сетям водо и газоснабжения, подъездная дорога гравийная от дороги Р-113.</p>
Местоположение земельного участка	Характеристика
Расположен в юго-западной части населенного пункта д.Турово, участок № 2, Богдановского сельсовета, Сенненского района	<p>Земельный участок площадью 0,25 га, расположен на берегу оз.Сенненское (площадь озера 315 га, средняя глубина 8 м, длина 6 км, ширина 0,9 км).</p> <p>Расстояние до райцентра г.Сенно – 1 км, до автодороги Р-113 (Сенно-Бешенковичи-Ула) – 110 м, до г.Витебск – 60 км, до ЖД станции «Бурбин»- 18 км, ЖД станции «Богушевск» - 36 км.</p> <p>Возможно подключение к сетям водо и газоснабжения, подъездная дорога гравийная от дороги Р-113.</p>





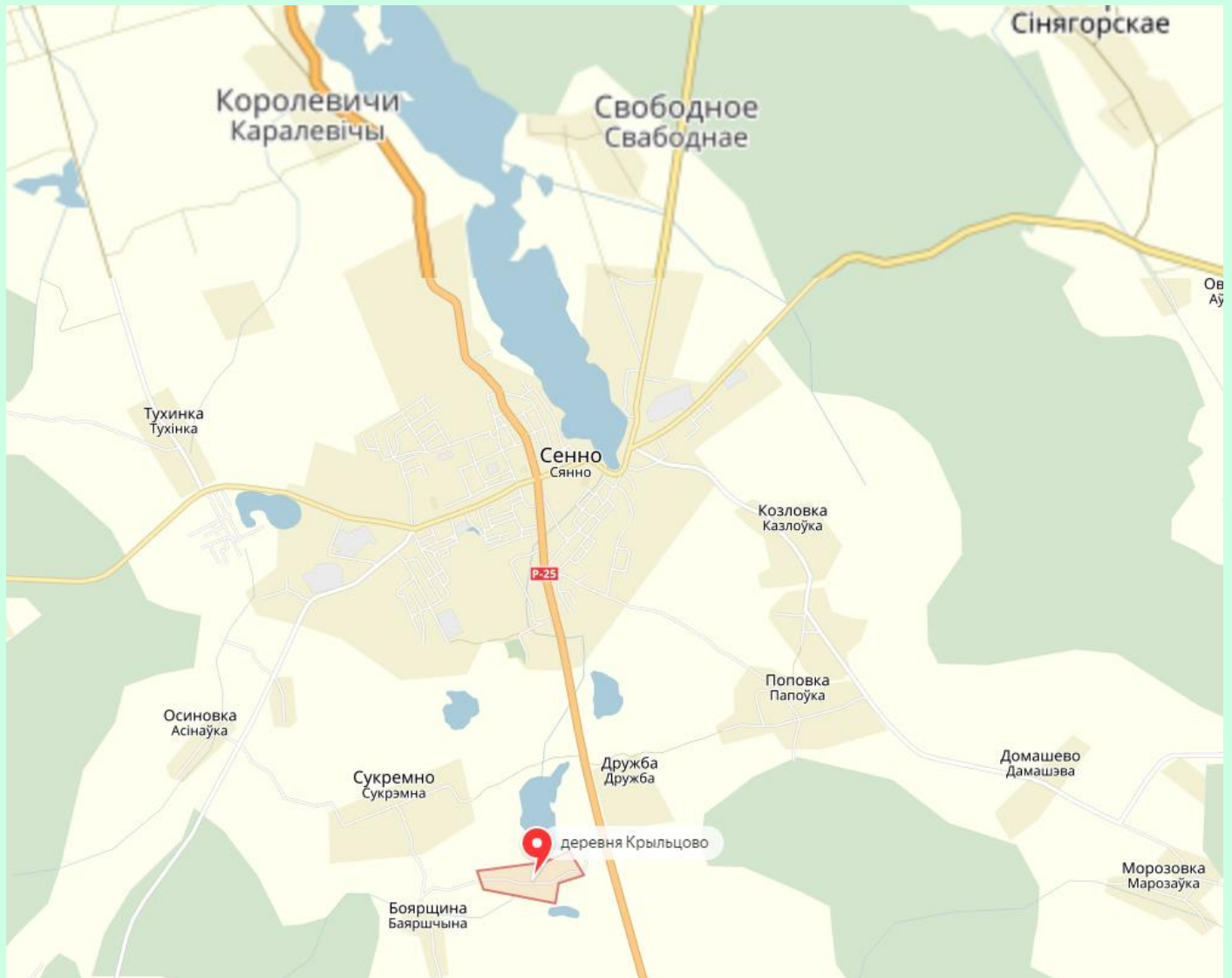
Белицкий сельсовет: 211111, аг. Пламя, ул. Заречная, 153  
тел. 8 (02135) 3-30-28

Местоположение земельного участка	Характеристика
Расположен в д.Горы, уч. № 1, Белицкого сельсовета, Сенненского района	Земельный участок площадью 0,25 га, расположен в д. Горы. Расстояние до райцентра г.Сенно – 1 км, до г.Витебск – 63км, ЖД станции «Богушевск» - 36 км, расстояние от автодороги Р-25 (Витебск-Сенно-Толочин) – 1,7 км. Возможно подключение к сетям водо и газоснабжения, подъездная дорога



**Немойтовский сельсовет: 211121, аг.Немойта, ул. Сенненская, 42.  
тел.8 (02135) 2-33-49.**

Местоположение земельного участка	Характеристика
Расположен в д.Крыльцово, уч. № 1, Немойтовского сельсовета, Сенненского района	Земельный участок площадью 0,25 га, расположен вблизи оз.Вобренок. Расстояние до райцентра г.Сенно – 3 км, до г.Витебск – 39, расстояние от автодороги Р-25 (Витебск-Сенно-Толочин) – 1 км. Возможно подключение к сетям электроснабжению, шахтные колодцы, подъездная дорога гравийная.





**Коковчинский сельсовет: 211515, аг. Коковчино, ул. Школьная, 2а  
тел. ( 802135) 5-07-33**

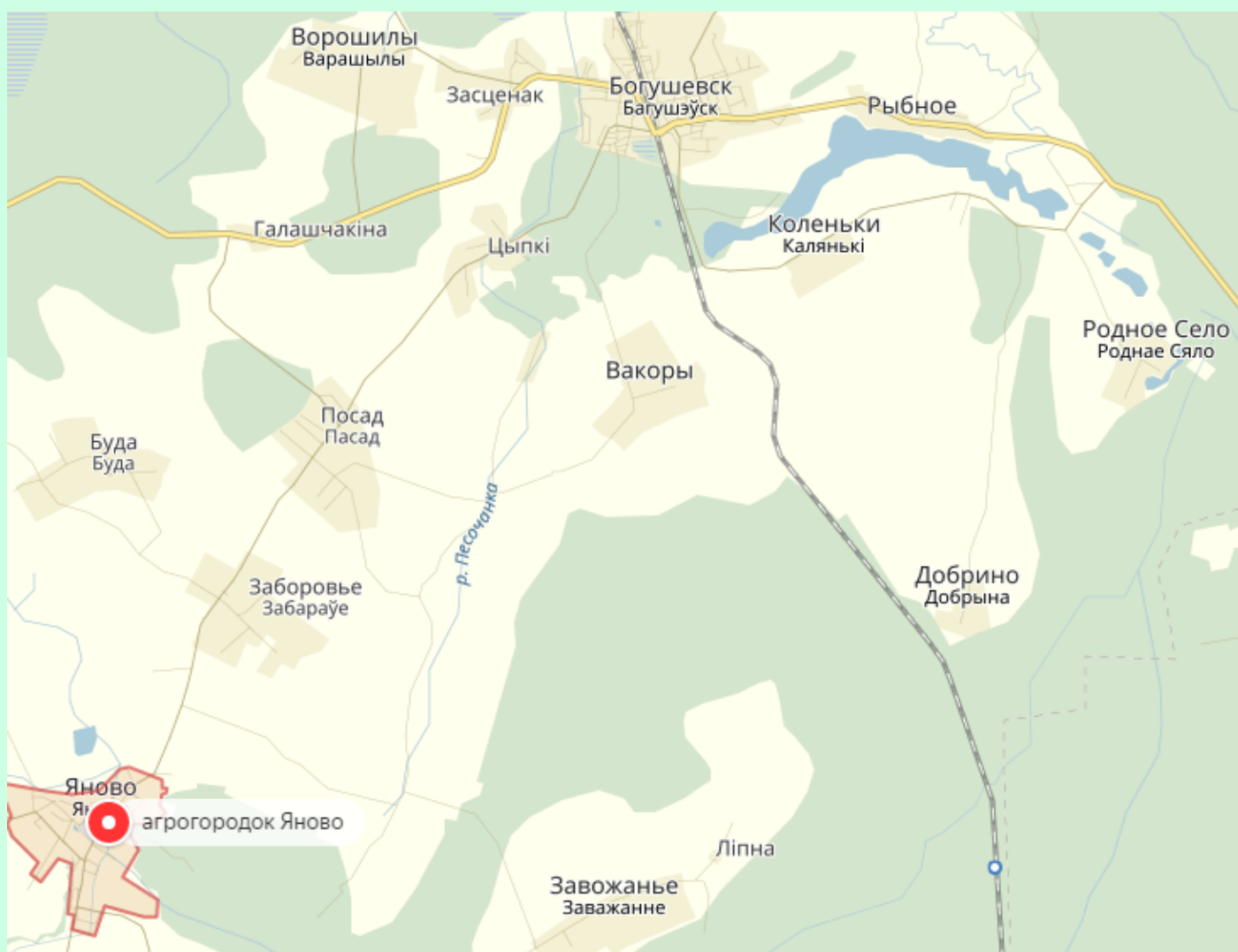
**Местоположение земельного участка**

Расположен в аг. Яново, ул. Богушевская, 1А,  
Коковчинского сельсовета, Сенненского района

**Характеристика**

Земельный участок площадью 0,15 га.  
Расстояние до райцентра г. Сенно – 45 км, до  
г. Витебска 38 км, ЖД станция «Богушевск» 30  
км , автодорога Р-86 (Богушевск-Сенно-Лепель-  
Мядель)

Возможно подключение к сетям электро, газо,  
водоснабжения.



Мошканский сельсовет: 211136, аг.Мошканы, ул.Н.Л.Цурана, 14.  
тел.8 (02135) 2-79-85, 2-79-84

Местоположение земельного участка	Характеристика
Расположен в д.Массоры, Мошканского сельсовета, Сенненского района	Земельный участок площадью 0,25 га, Расстояние до райцентра г.Сенно – 45 км, до г.Витебск – 20 км, ЖД станции «Богушевск» - 25 км, расстояние от автодороги Р-25 (Витебск-Сенно-Толочин) – 3 км. Возможно подключение к сетям электроснабжения, водоснабжения – шахтные колодцы, подъездная дорога асфальтированная
Местоположение земельного участка	Характеристика
Расположен в аг.Мошканы, Мошканского сельсовета, Сенненского района	Земельный участок площадью 0,20 га, расположен вблизи искусственного пруда в аг.Мошканы (площадь пруда11,5 га) . Расстояние до райцентра г.Сенно – 44 км, до г.Витебск – 21км, ЖД станции «Богушевск» - 25 км, расстояние от автодороги Р-25 (Витебск-Сенно-Толочин) – 4 км. Возможно подключение к сетям электроснабжения, шахтные колодцы, подъездная дорога асфальтированная



