

Архитектурно-планировочная концепция объекта строительства: "12-квартирный жилой дом по ул. Богушевская, 12 в аг. Яново Сенненского района"

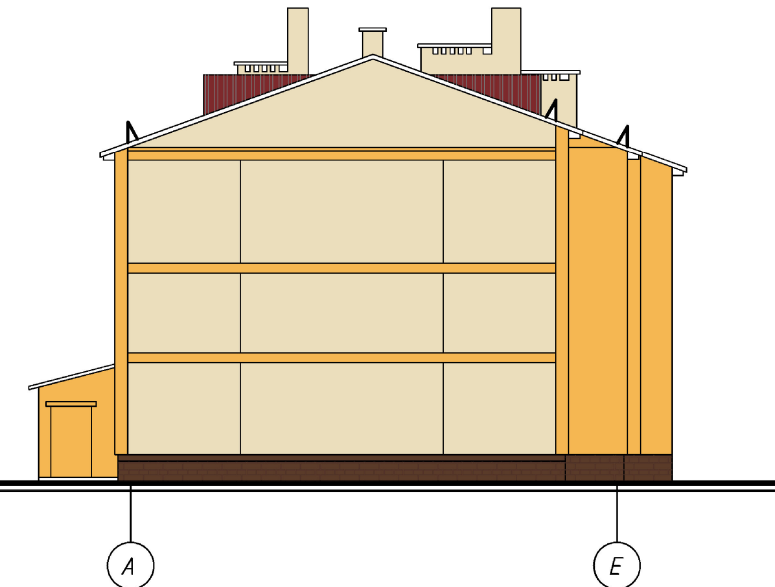
Фасад 1-9



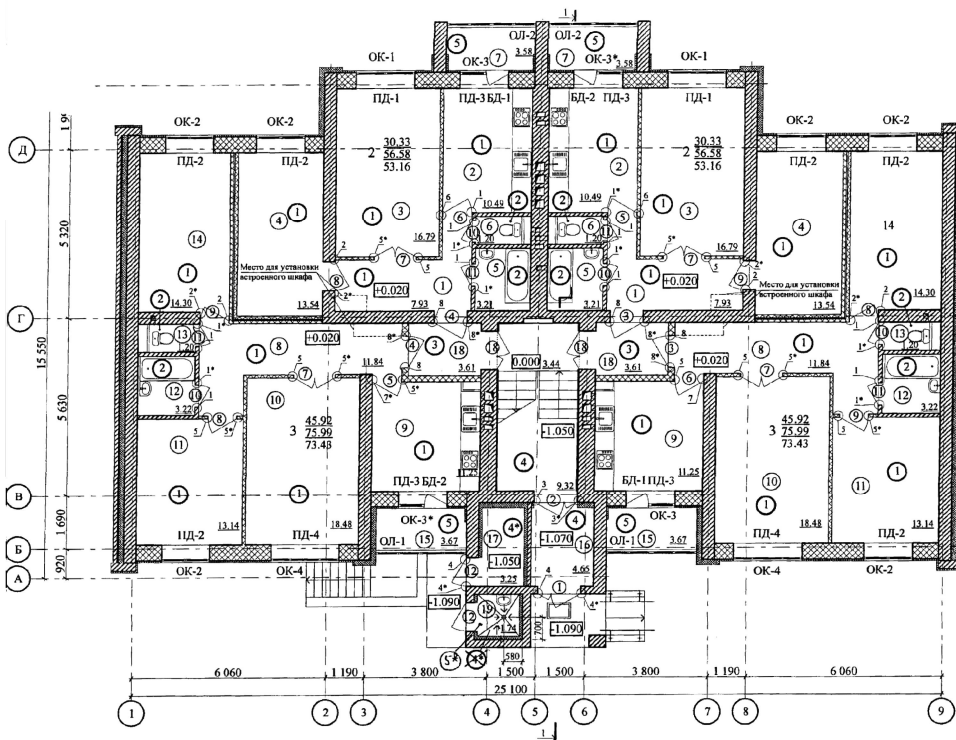
Фасад 9-1



Фасад А-Е



План этажа на отм. 0,000



Ситуационная схема



Технико-экономические показатели
Многоквартирный жилой дом (проживание людей).
3 этажа, 1 секция, 12 квартир.
Площади (ориентировочно):
Общая площадь жилого здания - 866,77 м²;
Общая площадь квартир - 795,42 м².